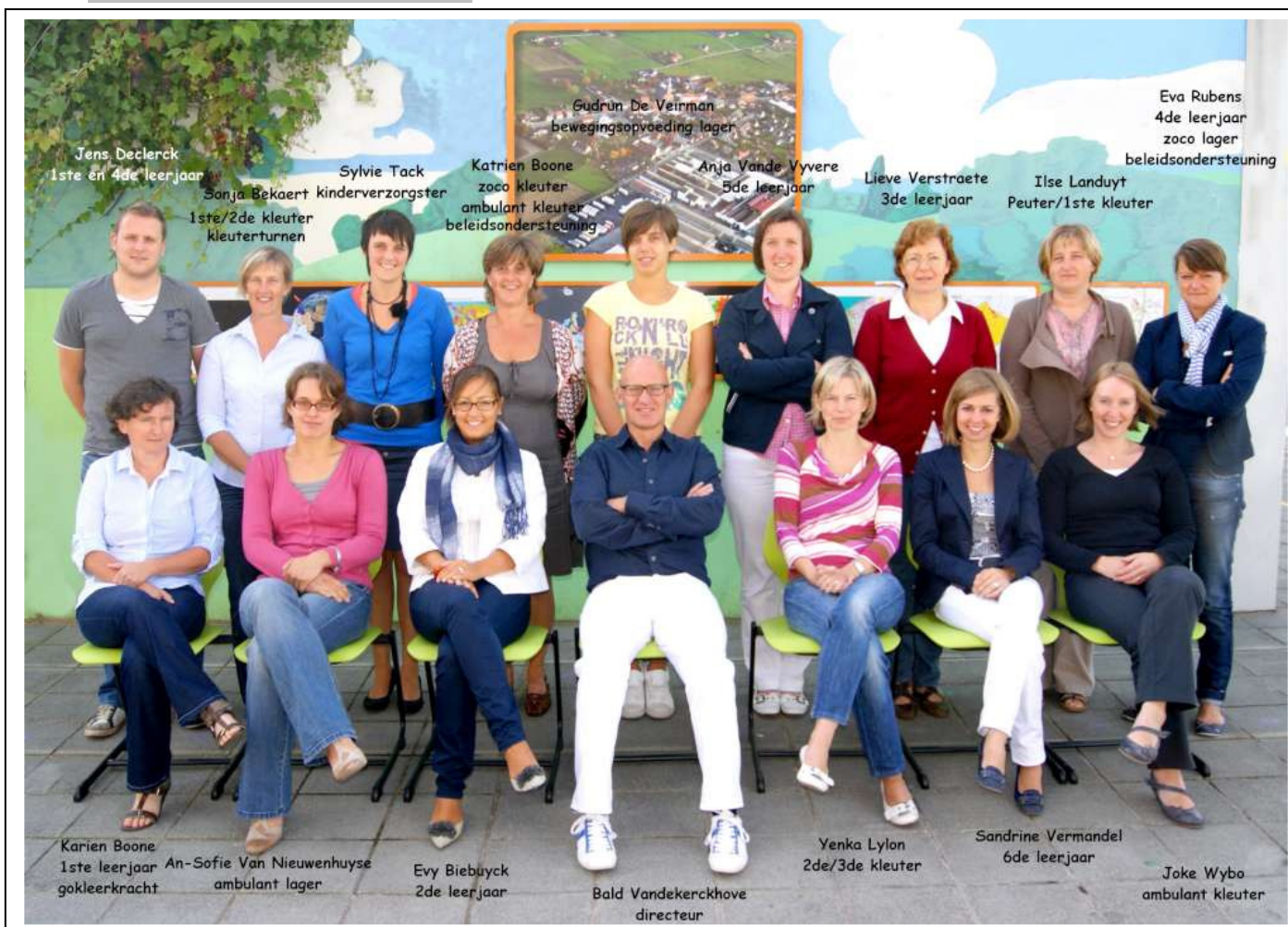


REGELINGEN SCHOOLJAAR 2011-2012

SCHOOLTEAM	P.2
PERSONEELSFORMATIE	P.2
SECRETARIAAT	P.3
VRIJE DAGEN	P.3
WANNEER VOOR DE EERSTE KEER NAAR SCHOOL	P.3
KLASOUDERCONTACTAVONDEN	P.4
SCHOOLSPORTKALENDER	P.4
PROEVEN EN RAPPORTEN	P.4
BIJDRAGEREGELING	P.5,6

Dit dynamisch team zal zich weer een schooljaar lang met hart en ziel inzetten voor uw kinderen.

LEERKRACHTENTEAM



PERSONEELSMFORMATIE KLEUTER

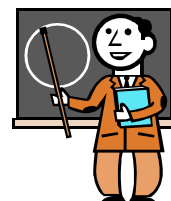
Juf Yenka en **Juf Joke** zijn fulltime terug. We kunnen dus terug starten met onze vaste kern. We werken met gemengde klassen. Peuter -en 1ste klas/ 1-2de kleuterklas en een 2-3kleuterklas. Zo is er een evenwichtige spreiding van het aantal kleuters per klas.

Juf Yenka is titularis van de 2-3 kleuterklas i.p.v. **juf Katrien** die zorgcoördinator blijft bij ons en tevens verder haar taak als coördinator van de zorg in de schoolgemeenschap blijft uitoefenen. Juf **Sonja** staat voor de 1-2klas en geeft ook de bewegingsopvoeding.

Juf Ilse draagt zorg voor de allerkleinsten. Ze wordt daarbij 8u. geholpen door kinderverzorgster Sylvie.

Vanaf oktober tot juni komt ook op dinsdag een stagiair kinderverzorgster helpen.

Juf Joke is de ambulante kleuterjuf. Ze vervangt ondermeer juf Ilse op maandag en juf Sonja terwijl ze bewegingsopvoeding geeft. Op dinsdag komt **juf Ilse Van Hessche** ook een ambulante opdracht vervullen.



PERSONEELSMFORMATIE LAGER

De gekende titularissen blijven.

Het grote eerste leerjaar is voor taal en wiskunde volledig uitsplitsen. Juf Karien en meester Jens zorgen voor de invulling. Meester Jens vervangt ook juf Eva in klas 4 tijdens haar zorgopdracht op maandagnamiddag, dinsdagnamiddag en vrijdagnamiddag.

Juf An-Sofie komt voor 9u. terug naar onze school. Ze komt in bijna alle klassen 1 of 2 uurtjes helpen in de zorg.

Juf Evy, juf Lieve, juf Anja en juf Sandrine blijven in hun vertrouwde klas.

SECRETARIAAT



Onze 2 secretaresses, Carine Parmentier en Els Comyn, leveren samen schitterend administratief werk. Els is bij ons op dinsdag, donderdag en vrijdagmiddag.

Carine is niet lijfelijk aanwezig op school zelf, maar ze verzorgt wel de dubbele boekhouding.

VRIJE DAGEN

VRIJE DAGEN VOLGEND SCHOOLJAAR

Vrijdag 30 september	Vrije dag
Woensdag 19 oktober	Vrijaf wegens pedagogische studiedag
Vrijdag 11 november	Vrije dag
Woensdag 8 februari	Vrijaf wegens pedagogische studiedag
Woensdag 7 maart	Vrijaf wegens pedagogische studiedag
Maandag 30 april	Vrije dag
Dinsdag 1 mei	Vrije dag
Donderdag 2 juni	Hemelvaartsdag
Vrijdag 18 mei	2 ^{de} Hemelvaartsdag
Maandag 28 mei	Vrijaf wegens Pinkstermaandag
Vrijdagnamiddag 29 juni	Vrijaf wegens rapportbespreking
29 oktober – 6 november :	Herfstvakantie
24 december – 8 januari :	Kerstvakantie
18 februari – 26 februari	Krokusvakantie
31 maart – 15 april :	Paasvakantie

De Schoolkalender is ook op onze website www.marialoopschoolmeulebeke.be online raadpleegbaar. Ook op onze blog vind je een actuele maandkalender.

WANNEER KAN UW KIND DIT SCHOOLJAAR VOOR DE EERSTE KEER NAAR SCHOOL

Vanaf de leeftijd van 2 jaar en 6 maanden mogen de kleuters naar de klas. Dit kan echter alleen na een van de zes instapdata, nl de eerste schooldag na herfst-, kerst-, krokus, paasvakantie en hemelvaartsdag, en op 1 september en 1 februari.

Instapdatum	Voor kleuters geboren voor :
1 september 2011	1 maart 2009
7 november 2011	7 mei 2009
9 januari 2012	9 juli 2009
1 februari 2012	1 augustus 2009
27 februari 2012	27 augustus 2009
16 april 2012	16 oktober 2009
21 mei 2011	21 november 2009
1 september 2012	1 maart 2010



KLASOUDERCONTACTAVONDEN

INFOAVONDEN

Maandag 5 september: 3^{de} lj
Dinsdag 13 september: 1^{ste} lj
Donderdag 22 september: 2^{de} lj
Maandag 26 september: 4^{de} lj
Dinsdag 27 september: kleuterafdeling
Dinsdag 4 oktober: 5^{de} lj
Donderdag 6 oktober: 6^{de} lj

SCHOOLSPORTKALENDER

Zaterdag 17 september	Dynamica Special (alle leerjaren)
Woensdag 12 oktober	Voetbaltornooi (4 ^{de} tot 6 ^{de} leerjaar)
Woensdag 16 november	Aquafun (alle leerjaren)
Woensdag 14 december	Initiatie Volleybal (4 ^{de} tot 6 ^{de} leerjaar)
Woensdag 11 januari	Spelenmarkt (1 ^{ste} tot 3 ^{de} leerjaar)
Woensdag 25 januari	Rode Neuzentocht (alle leerjaren)
Woensdag 15 februari	Balspelen (1 ^{ste} tot 3 ^{de} leerjaar)
Zondag 4 maart	Veldloop Meulebeke (alle leerjaren)
Zaterdag 17 maart	Zwemhappening (4 ^{de} tot 6 ^{de} leerjaar)
Woensdag 25 april	Tafeltennis (4 ^{de} tot 6 ^{de} leerjaar)
Woensdag 23 mei	SVS-Estafetteloop (alle leerjaren)
Woensdag 6 juni	Beloningsuitstap (Alle leerjaren)

PROEVEN EN RAPPORTEN

Deelrapporten:

Het 1^{ste} leerjaar krijgt hun beoordelingsboekje mee na een afgewerkte kern.

Andere leerjaren:

29 september – 28 oktober – 16 december – 23 maart – 11 mei

Grote proeven:

Krokus: proeven: 24 jan - 3 feb rapport: 7 feb oudercontact: 9 feb

Zomer: proeven: 13 juni - 24 juni rapport: 27 juni oudercontact: 29 juni



BIJDRAGEREGELING

(grijsgekleurd zijn de veranderde of nieuwe bedragen)

*** betekent een verplichte bijdrage.**

SCHOOLMAALTIJDEN :

WARM : KLEUTER : € 2,45
LAGER : € 2,65
SOEP : € 1,35

Het gemeentebestuur van Meulebeke betaalt een subsidie aan onze school van 23 Eurocent per warme maaltijd als tussenkomst voor de externe hulp in het restaurant van de school.

DRANKJES :

MELK: € 0,30 vanaf 1/1/2012 : 0,31
CHOCO : € 0,35 vanaf 1/1/2012 : 0,37
FRUITSAP : € 0,46
Water of melk voor eerste kleuters in beker: € 0,20

KLEUTERKOEK : € 0,12

KINDEROPVANG :

GEZINSBIJDRAGE per kind (meer dan 1 kind van het gezin in de opvang):
€ 0,35 per begonnen kwartier
INDIVIDUEEL :
€ 0,40 per begonnen kwartier
VERVOER OP WOENSDAG NAAR BERENHUISJE (max. 15 kinderen)
€ 75,00 voor een jaarabonnement
€ 28,00 voor een trimesterabonnement

*ZWEMMEN :

De ingang van het zwembad wordt voor alle leerlingen betaald door de school.
Voor het vervoer met de bus wordt € 1,50 aangerekend. Een leerling die omwille van een gerechtvaardigde reden niet mag zwemmen, betaalt toch € 1,50 voor het vervoer. Voor het 6^{de} leerjaar is ook het vervoer gratis.
Deze bijdrage telt mee voor de scherpe maximumfactuur.

*TURN T-shirt : € 8,00

*TURNBROEKJE : € 9,00

Deze bijdrage telt niet mee voor de scherpe maximumfactuur.

De schoolraad gaat akkoord met deze prijzen van het turnpak.

*KORTE DIDACTISCHE UITSTAPPEN (b.v. leerwandelingen, musea,...)

De ouders worden altijd vroegtijdig per brief op de hoogte gebracht van een eventuele bijdrage.
De school vraagt nooit meer dan de effectieve organisatieprijs.
De kostprijs van het vervoer door ouders wordt gedragen door de school.
Een bus of trein wordt betaald door de ouders. **Deze bijdrage kan jaarlijks nooit meer zijn dan de bedragen vastgelegd door de scherpe maximumfactuur, zijnde max. € 20,00 per kleuter per schooljaar en max. € 60,00 per lager schoolkind per schooljaar.**

MEERDAAGSE EXTRA - MUROS ACTIVITEITEN (vb. bosklas, zeeklas, ...)

De ouders worden altijd vroegtijdig per brief op de hoogte gebracht van de bijdrage.
De school vraagt nooit meer dan de effectieve organisatieprijs.
Ook voor het vervoer kan een bijdrage gevraagd worden.
Om de kostprijs hiervan te drukken worden eventuele (klassikale) acties ondernomen en wordt een spaarformule ingericht. Richtprijs: € 100,00 voor klas 4, 5 en 6, € 60,00 voor klas 1 en 2
Wij houden uiteraard ook rekening met de bedragen vastgelegd door de minder scherpe maximumfactuur zijnde max. € 360,00 per lagere schoolloopbaan.

JAARLIJKSE SCHOOLREIS.

De bijdrage van de ouders proberen we te beperken. Dank zij de financiële steun van het oudercomité kan een vaste prijs gevraagd worden. Die prijs wordt bepaald door het oudercomité.

Deze bijdrage telt mee voor de scherpe maximumfactuur.

*CULTURELE BEZOEKEN in O.C. VONDEL te Meulebeke

Jaarlijks toneel gratis
Lezing jeugdboekenweek gratis
Tentoonstelling gratis

Voor het vervoer met de bus naar het O.C. Vondel wordt € 1,50 gerekend.

Deze bijdrage telt mee voor de scherpe maximumfactuur.

TIJDSCHRIFTEN

Het aanschaffen van abonnementen op tijdschriften en leesboekjes is volledig vrijblijvend.

De prijs van een abonnement verschilt van tijdschrift tot tijdschrift. Zie naar keuzelijsten per klas in begin schooljaar.

SCHOOLSPORTKALENDER (georganiseerd door gemeentelijke sportraad van Meulebeke)

Afzonderlijke activiteit : **€ 2,00**

Abonnement 1^{ste}, 2^{de} en 3^{de} leerjaar: **€ 10,00** (7 activiteiten)

Abonnement 4^{de}, 5^{de} en 6^{de} leerjaar: **€ 15,00** (9 activiteiten)

***BEWEGINGSLANDSCHAPPEN SVS om de 2 jaar**

Rolleballe, Alles met de bal en Kronkeldiedoe: **gratis**

Voor het vervoer met de bus naar Ter Borch wordt **€ 1,50** gerekend.

Deze bijdrage telt mee voor de scherpe maximumfactuur.

***KLEUTERGLIBBEREN: om de 2 jaar** met 2^{de} en 3^{de} kleuter:richtprijs ingang ijspiste+vervoer: **€ 9,00**

Deze bijdrage telt mee voor de scherpe maximumfactuur.

Deze lijst werd overlegd in de schoolraad.